

プラスチック資源

令和6年4月1日

◆分別回収スタート◆

大野市のご家庭から出るごみの中から
プラスチックを回収します。

なぜ分別を始めるの？

◆プラスチックの資源循環を促進します。

プラスチックごみ問題や気候変動問題の対応をきっかけに「プラスチックに係る資源循環の促進等に関する法律」が始まりました。プラスチック製品の設計からリサイクルに関わる事業者、自治体、消費者がお互いに連携し、プラスチックごみを出さないことや、資源の循環に取り組むことが目的です。

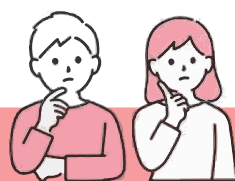
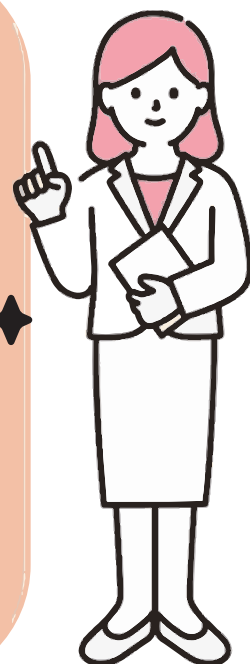
◆資源を有効利用します。

プラスチック資源の有効利用＝「リサイクル」の推進
マテリアルリサイクル※で新たなプラスチック製品に生まれ変わります。

◆家庭から出るごみの減量化を推進します。

プラスチックは「ごみ」ではなく「資源」です。
「資源」としてリサイクルすることで、「ごみ」が減量できます。

※物から物へ再利用すること



どうやって出すの？

◆プラスチック資源をまとめて
中身が確認できる袋に入れましょう。



◆水曜日がプラスチック資源の回収日です。
ごみカレンダーで収集日を確認しましょう。



◆住んでいる地区の
ごみステーションに出してください。

※ビュークリーンおくえつへ持ち込む場合も
分別をお願いします。

出すときの注意点は？

◆裏面の5品種に当てはまるものが対象です。

◆プラスチック素材だけでできたものを
回収します。

◆ねじなどの金属部品やゴムなどが
ついているものは対象外です。



◆汚れは水ですすいで落としましょう。



※完全にきれいになるもののみ出してください

◆シールは必ず剥がしましょう。



分別するプラスチック資源 5 品種

◆キッチン用品



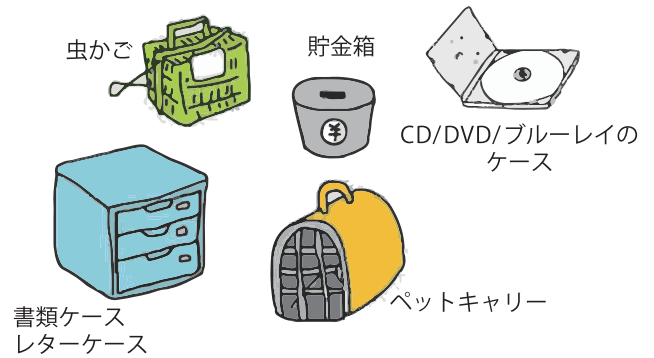
◆衛生用品類



※クリーニング店のハンガーで返却できるものはご利用の店舗へ

◆ケース類

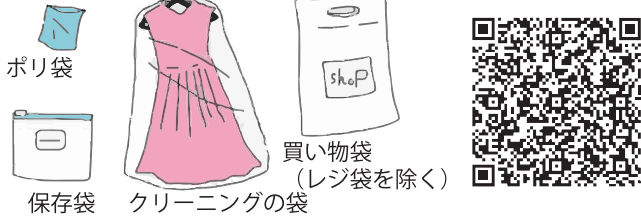
※パッキン等は必ずすべて取り除いてください



◆文具類

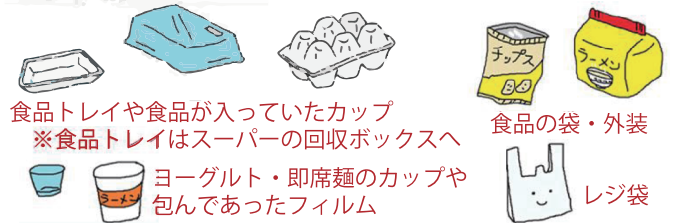


◆袋類

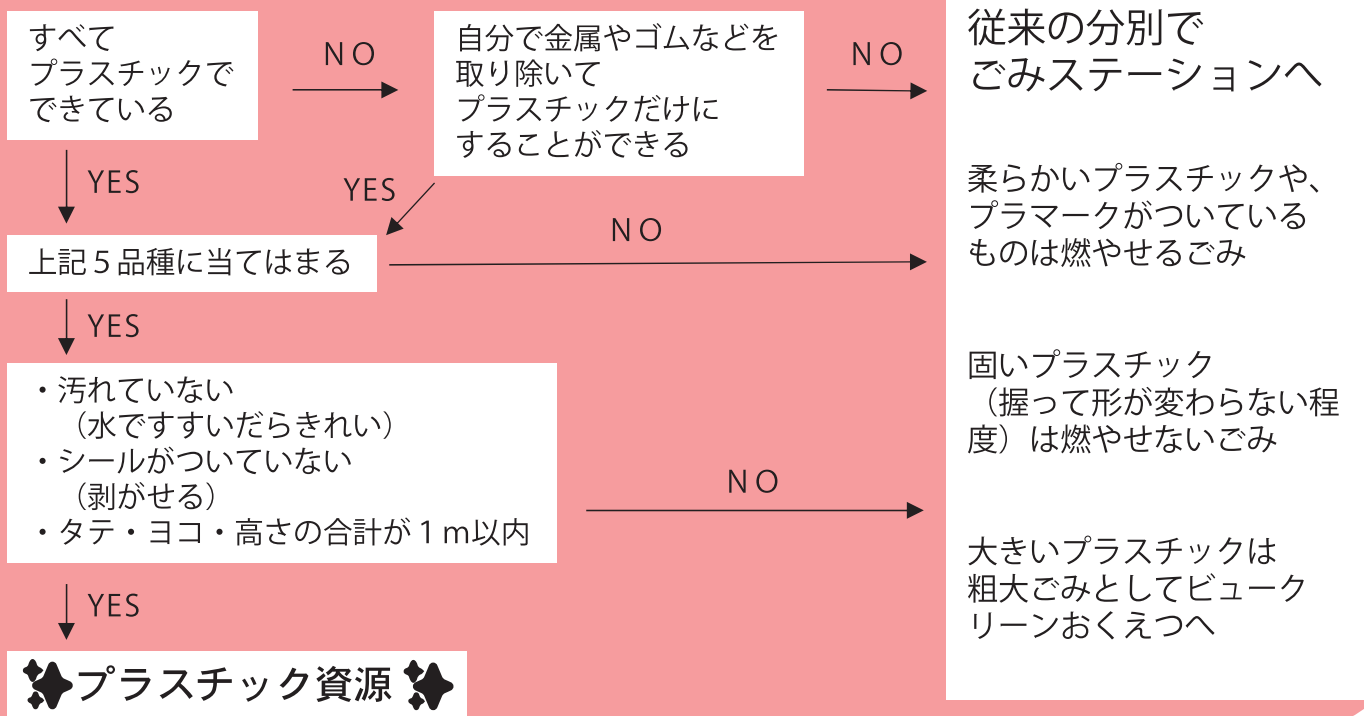


わかりやすい動画はこちら↑

◆資源回収しないもの (燃やせるごみ)



判別してみよう!





ごみの分別 How To





ペット
ボトル



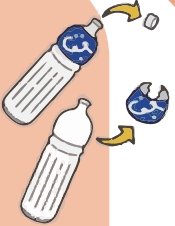


そのまま捨ててもリサイクルできる？

汚れているとリサイクルできません！ 汚れは厳禁！

汚れているとどうなるの？

- ◆汚れているペットボトルは手作業で分別するため人手が必要になります。
STAFFSTAFFSTAFF
- ◆汚れた物が混じっていると綺麗なペットボトルもリサイクルできなくなります。
- ◆貴重な資源を燃やすことになります。

出すポイント💡

- ◆ペットボトルのキャップやラベルを外しましょう。
- ◆ペットボトルの中をきれいに水洗いして出しましょう。
- ◆量が多い場合は潰して出してもOKです。




生ごみ



触りたくないからそのまま捨ててもいい？

家庭で出されるごみの約40%が生ごみ、その生ごみの約60%が水分です！

水分が多いとどうなるの？

- ◆生ごみの水分でそのほかのごみが燃えにくくなります。
- ◆ごみを燃やすための燃料がたくさん必要になり、お金がかかります。
- ◆燃料が多くなると二酸化炭素がたくさん出ます。※

出すポイント💡

- ◆ひと絞りしてから出しましょう。
- ◆乾かしてから出しましょう。
- ◆食品ロスを減らしましょう。

出された料理は残さず食べる食材はなるべく使い切るコンポストを活用する



※二酸化炭素がたくさん出ると、地球温暖化が進みます

ごみ分別についてのわかりやすい動画はこちら👉



草ごみ 置いておく場所がないからそのまま出してもいい？



草ごみの約60%が水分です！

水分が多いとどうなるの？

- ◆草ごみの水分でそのほかのごみが燃えにくくなります。
- ◆湿った草はかさばるのでごみ袋にたくさん入れることができません。
- ◆湿った草ごみは重いのでごみステーションに運ぶのも一苦労です。



出すポイント💡

- ◆草についた土はしっかり落としましょう。
- ◆草を天日干ししてから出しましょう。
(草を入れたごみ袋を一晩開けっぱなしにするだけでもOK)



❌ 野焼きや不法投棄は犯罪です。絶対にやめてください。



古紙類



小さい紙は燃やせるごみでしょ？

小さくても資源です！古紙類の日に出してください！

紙を可燃ごみに出すとどうなるの？

- ◆燃やせるごみとして出すと大切な資源を燃やすことになります。
- ◆名刺サイズの小さな紙も資源になります。
- ◆古紙として出せば、燃やす燃料、費用、二酸化炭素の削減につながります。



出すポイント💡

- ◆小さい紙は紙袋や封筒に入れましょう。
 - ◆入れた紙袋の上からひもでしばりましょう。
- ※写真、カーボン紙、レシートなど、リサイクルできない紙もあります。



← 分別早見表で確認してください。

大野市公式LINEのトーク画面で
出したいごみを入力すると分別方法を教えてくれるよ！

<https://Line.me/R/ti/p/%40570kaiuy>

※令和6年4月1日よりプラスチック資源追加後のデータが反映されます。



一部イラスト出典：経済産業省ウェブサイト
<https://www.meti.go.jp/policy/recycle/main/data/illustrat/index.html>

..... お問い合わせ

● 収集・運搬に関すること

大野市役所 環境・水循環課 TEL：66-1111

● ビュークリーンおくえつへの持ち込みに関すること

ビュークリーンおくえつ TEL：66-6690